

# Flytta bilder till Disgen

- Konvertera till digital form
- Bearbeta bilderna i ett bildbehandlingsprogram
- Flytta den bearbetade bilden till Disgens bildmapp DgPic
- Hämta in bilderna till resp person i Disgen

Kom igång med Disgen 2016 är en interaktiv distanskurs på tio moduler med Bengt Kjällerström

- Studera när du vill
- Studera var du vill
- Studera hur du vill
- Få hjälp
- Gör en egen antavla

E-post: [bengt@kj2.se](mailto:bengt@kj2.se)

Kursens startside: <http://kurs.dis.se>

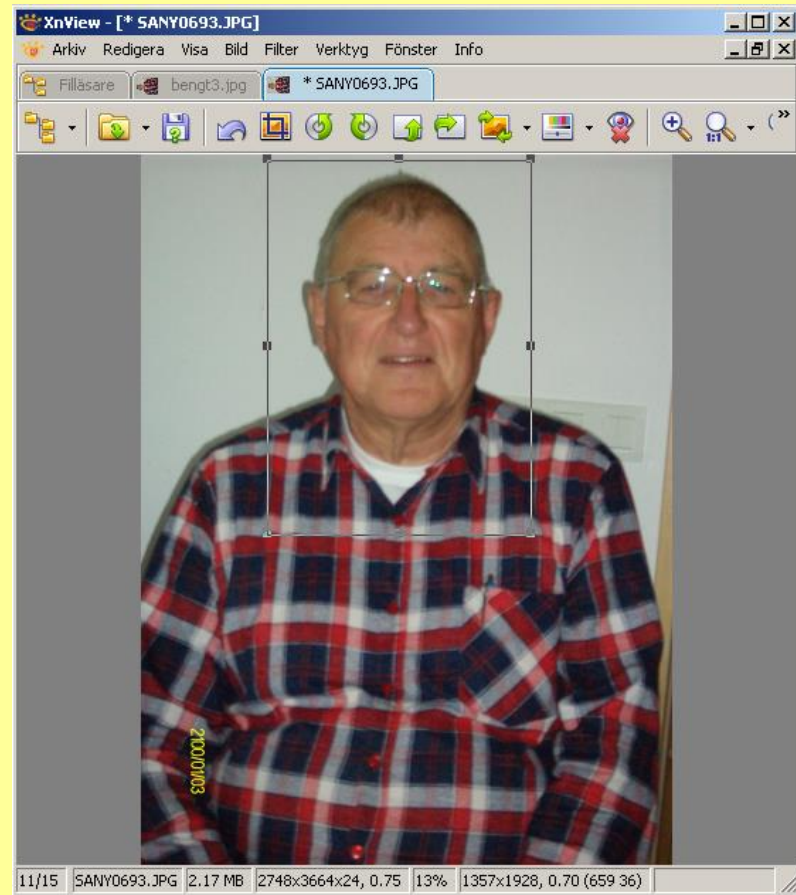
Se min antavla på [www.kj2.se/anor](http://www.kj2.se/anor)



# Förberedelse

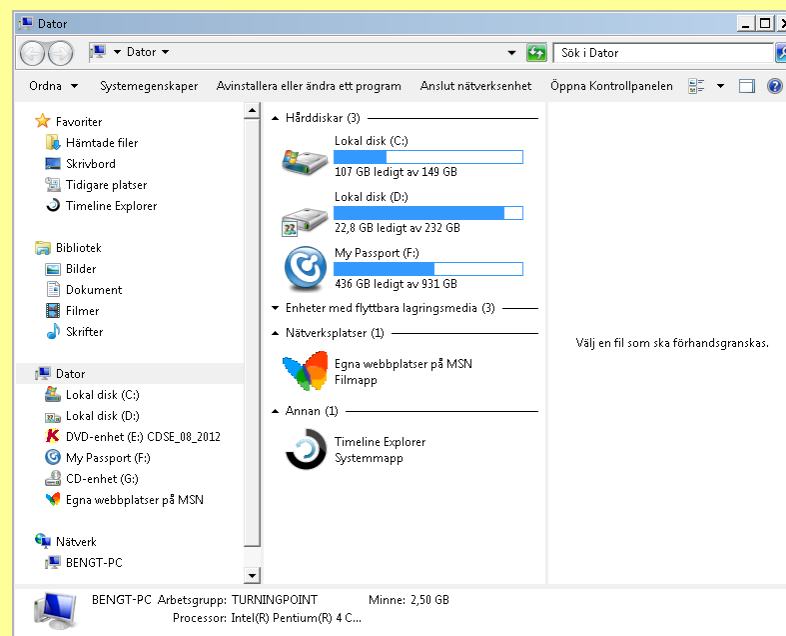
Innan du lägger in bilder i Disgens datamapp DgPic bör du i en bildbehandlare:

1. Beskära
2. Förbättra
3. Välja storlek
4. Spara bilderna i en mapp tex **Bearbetade bilder**



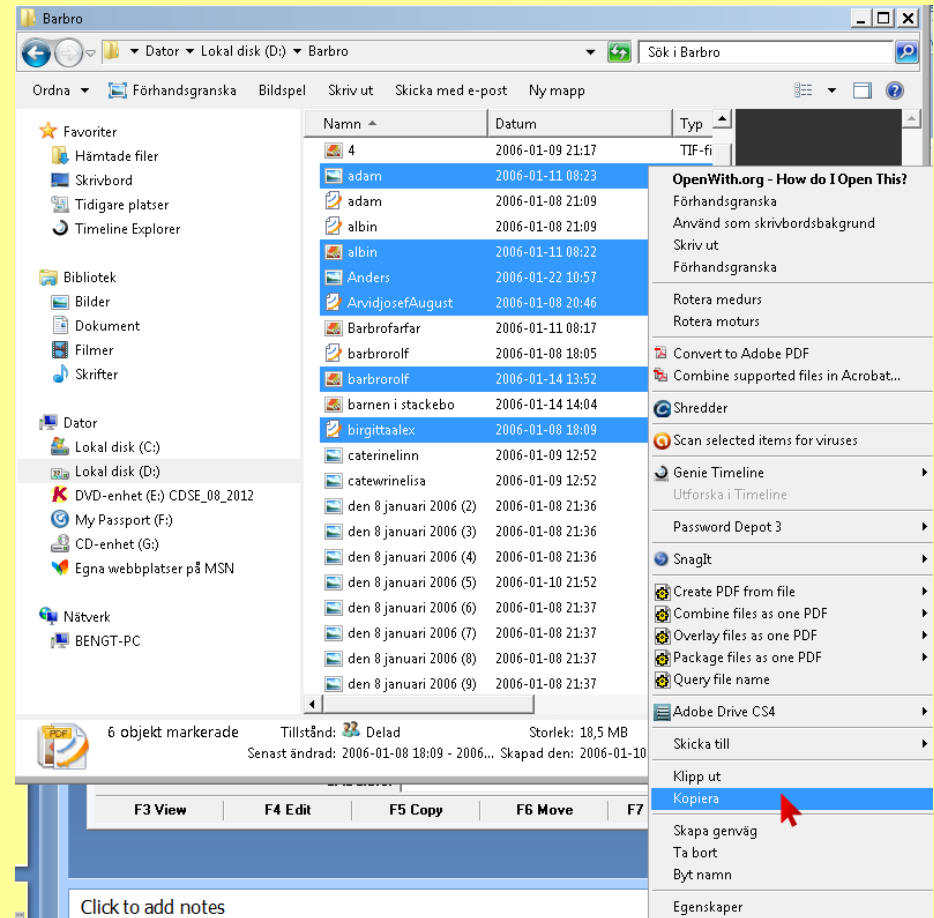
# Utforskaren avslöjar diskens innehåll

- Öppna Utforskaren genom att samtidigt trycka på **Win + E**.
- Välj en disk och öppna den. Nu visas diskens innehåll av mappar och filer.
- Dubbelklicka på en mapp för att visa dess innehåll.



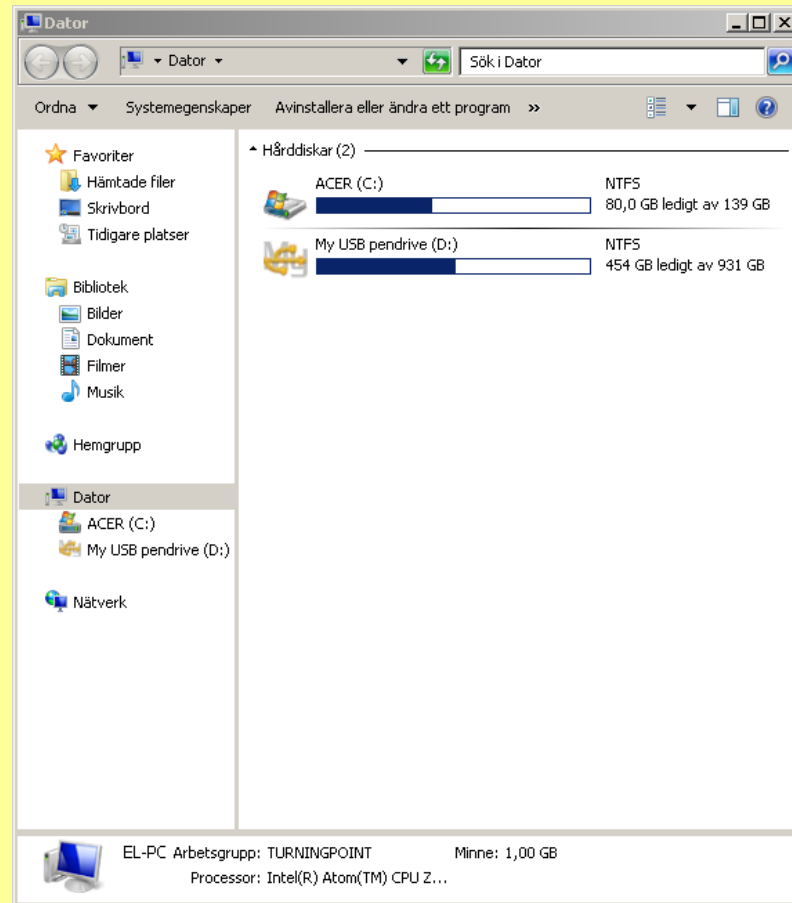
# Kopiera bilder med utforskaren

- Leta reda på den mapp där du har dina bearbetade bilder och öppna den.
- Välj bilder att kopiera
  - Håll nere **Shift** för att markera en följd av bilder
  - Håll ner **Ctrl** för att välja flera bilder
- Högerklicka och välj **Kopiera**
- Bläddra till Disgens datamapp och öppna DgPic.
- Högerklicka och välj **Klistra in**.



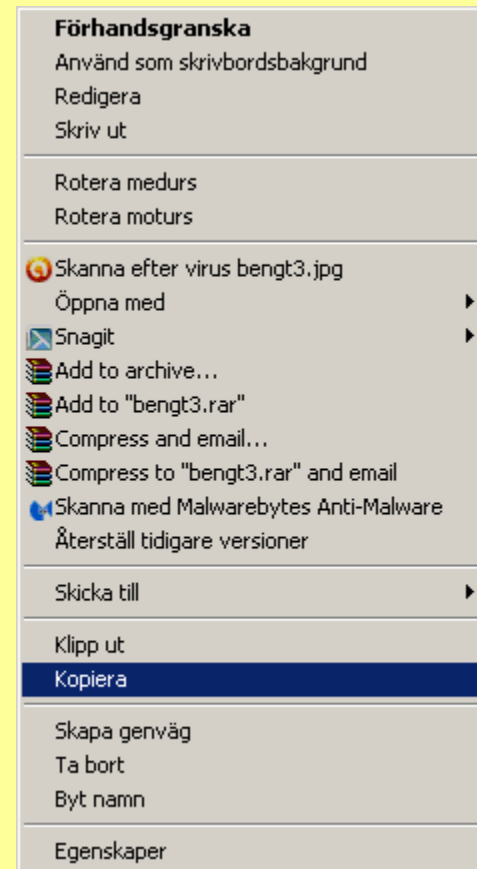
# Välj bilder att kopiera/flytta

- Använd Utforskaren som öppnas med **Win + E**
- Fönster med diskar visas.
- Välj disk där bilderna finns
- Välj map med bearbetade bilder.
- Markera första bilden du vill flytta/kopiera
  - markera första bilden. Håll sedan ner **Shift** och klicka på sista så markeras följden.
  - håll du ner **Ctrl** för att markera olika bilder.



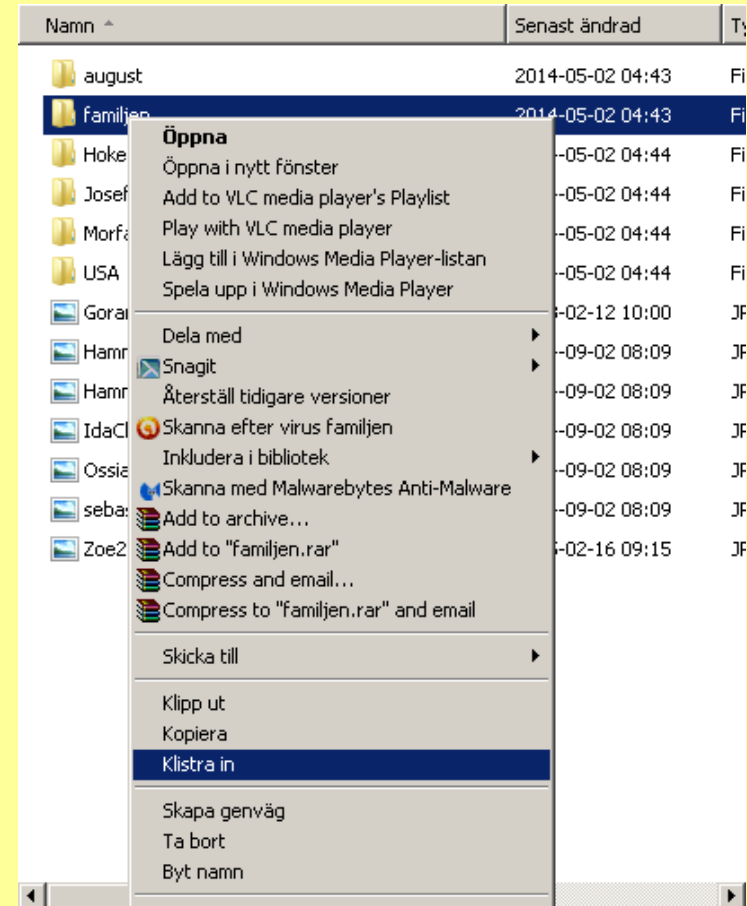
# Kopiera/flytta

- Högerklicka på de markerade bilderna och välj antingen
  - Kopiera
  - Flytta till
- I utforskaren går du sedan till Disgens datamapp och undermappen **DgPic**.



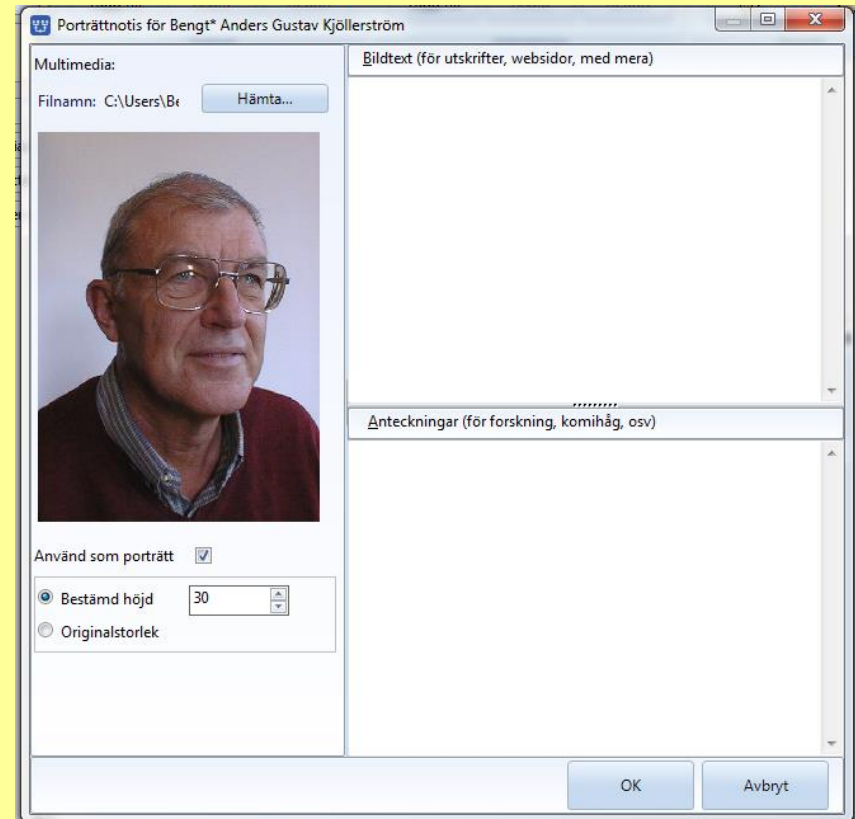
# Klistra in bilderna i DgPic

- Välj den mapp där du vill lägga in bilderna dvs Disgens datamapp och där **DgPic** ev undermapp
- Högerklicka och välj **Klistra in**
- Nu kommer bildfilerna in i **DgPic**



# Visa bilden i Disgen

- I Disgens PÖ för aktuell person
- Lägg till notis **Bild**
- Klicka **Hämta**
- Välj rätt bild
- Klicka ev för **Porträtt**
- Fyll i Bildtext
- Klicka **OK**



# Modulen är slut

---

- Ta en paus!
- Reflektera!
  - Vad nytt har du lärt dig?
  - Vad vill du fråga lärarlaget om?
  - Gör det!
- Repetera!
- Berätta för cirkeldeltagarna om ditt arbete – AHA upplevelser och svårigheter!

**Tack för att du tittade!**

---

**Välkommen till  
nästa avsnitt!**

**Nu är det din tur att arbeta**

---

**Lycka till!**